



Crédit Agricole Leasing & Factoring à l'international



CRÉDIT AGRICOLE
LEASING & FACTORING

+2.14%

183 +5.10%

206 +4.17%

178 +3.28%

Un réseau international au service des entreprises

- Acteur majeur du crédit-bail mobilier et immobilier, et de l'affacturage.
- Présence dans 10 pays en Europe, d'équipes locales expertes sur leur marché.
- Accompagnement personnalisé dans les pays d'implantation et au-delà du réseau, avec une couverture dans plus de 70 pays.

Crédit Agricole Leasing & Factoring est une filiale du groupe Crédit Agricole. Son appartenance au Groupe constitue la garantie d'un accompagnement de qualité, de proximité et permet de bénéficier de sa solidité financière.

Pourquoi choisir Crédit Agricole Leasing & Factoring ?



Chiffres clés



PLUS DE

60 ans
d'expérience

en affacturage et en
crédit-bail



17,9%
Part de marché
affacturage de CAL&F
en France



2 789
collaborateurs

dont 50%
à l'international⁽¹⁾



32 Mds €
d'encours

dont 28%
à l'international⁽¹⁾

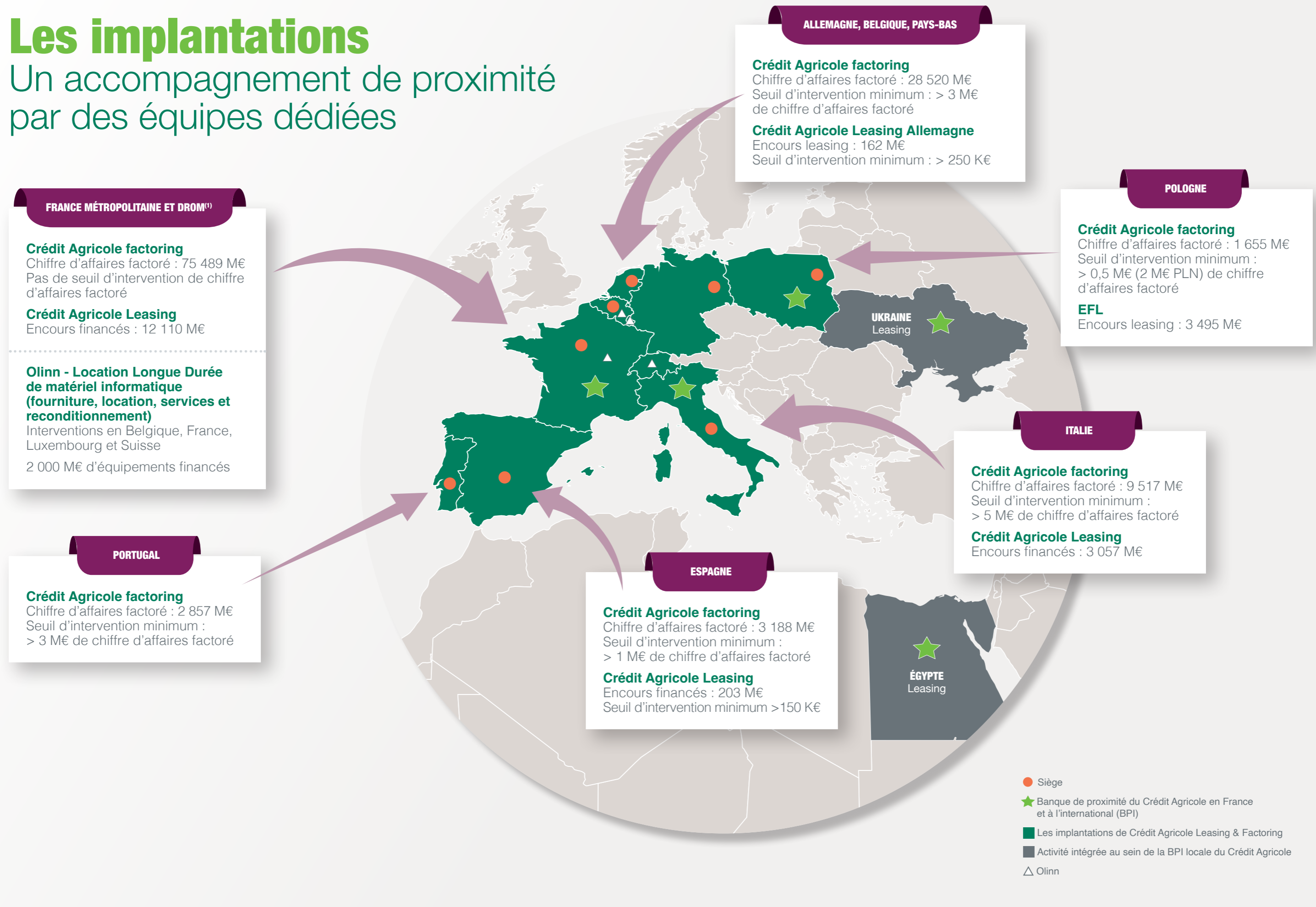


256 000
clients

dont 34%
à l'international⁽¹⁾

Les implantations

Un accompagnement de proximité par des équipes dédiées



(1) DROM : Martinique, Guadeloupe, Réunion. Données actualisées à fin 12/2023 - Source CAL&F.

Le crédit-bail



Solution de financement locatif pour financer ou refinancer en différentes devises jusqu'à 100 % de son investissement professionnel, préserver sa trésorerie et/ou sa capacité d'endettement et bénéficier d'une fiscalité avantageuse.

Les solutions

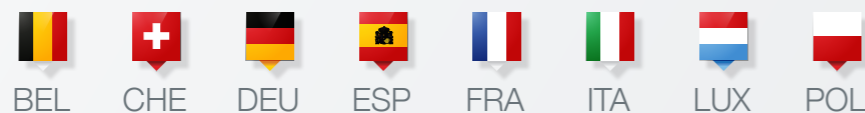
Financement du client en direct ou via une banque du groupe Crédit Agricole :

- ➔ Opérations de crédit-bail mobilier et de location financière standards.
- ➔ Gamme de services additionnels pour les actifs : IT, téléphonie et automobile.
- ➔ **Expertise sur des contrats spécifiques tels que :**
 - **Crédit-bail immobilier** : financement ou lease-back de biens immobiliers à usage professionnel, existants ou en construction
 - **LOA plaisance** : location avec option d'achat de bateaux neufs ou d'occasion proposée aux particuliers.
 - **Location Opérationnelle Informatique** : financement des achats ou renouvellements de tous types d'équipement informatique neuf ou reconditionné.
 - **GREEN SOLUTIONS** : financement de solutions dans l'accompagnement à la transition énergétique et la réduction de l'impact environnemental.

Financement locatif à destination des clients de partenaires nationaux et internationaux (Vendors) :

- ➔ Financement des clients des partenaires, tels que des distributeurs, des constructeurs, des leaseurs.
- ➔ Contrats sur-mesure tels que la cession de contrat, la location mandatée, la location avec prestation, la location adossée.
- ➔ Gamme additionnelle de services Olinn pour les actifs IT, téléphonie et automobile : sourcing, financement, maintenance, retour et reconditionnement.

Les expertises locales en crédit-bail



	BEL	CHE	DEU	ESP	FRA	ITA	LUX	POL
Crédit-bail mobilier	✓	✓	✓	✓	✓	✓	✓	✓
Crédit-bail immobilier				✓	✓	✓		
Location financière	✓*	✓*	✓	✓	✓*	✓	✓*	✓
Financement des ventes	✓*	✓*	✓	✓	✓	✓	✓*	✓

* sur les financements Informatique / Téléphonie / Automobile, des solutions qui intègrent le sourcing, le financement, l'entretien, la restitution et même le reconditionnement sont offertes par Olinn.

- Location Longue Durée
- Financement des stocks
- Prêt

Affacturation



Solution de financement court terme souple et adaptée au cycle d'exploitation de l'entreprise basée sur la cession des créances clients. La trésorerie est sécurisée, permettant de se développer en toute sérénité grâce à la gestion adaptée du poste clients et la garantie jusqu'à 100 % contre le risque d'impayés.

Les solutions

- ➔ **Affacturation internationale** - sécuriser et développer le business : solution pour négocier, centraliser et piloter la trésorerie de groupes clients avec un programme unique pour l'ensemble de leurs filiales.
- ➔ **Contrat local et/ou multi-local** : signature d'un ou plusieurs contrats bilatéraux entre les entités des mêmes pays d'implantation de Crédit Agricole Leasing & Factoring et du client. Un contrat avec un non-résident est possible.
- ➔ **Export et multidevise** - financer et sécuriser les activités à l'export : financement du poste clients export et sécurisation des transactions.

Les expertises locales en affacturation



	BEL	DEU	ESP	FRA	ITA	NLD	POL	PRT
Affacturation classique (notifié, avec assurance-crédit de CAL&F ou la délégation de la police client)	✓	✓	✓	✓	✓	✓	✓	✓
Affacturation confidentiel (In-house, rechargement de balance®)	✓	✓	✓	✓	✓	✓	✓	✓
Affacturation avec recours (sans assurance)	✓	✓	✓	✓		✓	✓	✓
Reverse Factoring	✓	✓	✓	✓	✓	✓	✓	✓

EN
SAVOIR
PLUS



Pour en savoir plus sur les expertises de Crédit Agricole Leasing & Factoring, contactez-nous ou rendez-vous sur :

<https://www.ca-leasingfactoring.com/>

Contacts



France

Leasing and Factoring

Leasing

Jean-François Marconnet - Responsable des Partenariats Leasing Internationaux

☎ +33 (0)7 86 21 81 37 ✉ jean-francois.marconnet@ca-lf.com

Factoring

Cécile Dauthier - Responsable du Développement Affacturage International

☎ +33 (0)6 12 46 61 46 ✉ cecile.dauthier@ca-lf.com

Olinn

Maxime Ducros - Responsable du Développement Commercial International

Pays d'interventions : Belgique, France, Luxembourg et Suisse

☎ +33 (0)6 24 45 37 96 ☎ 04 78 93 98 92



Allemagne

Leasing - Martin Stange - Responsable Général

☎ +33 1 43 23 96 91 ✉ martin.stange@ca-lf.com

Factoring - Klaus Burkert - Responsable Commercial

☎ +49 89 959095 700 ✉ klaus.burkert@eurofactor.de



Belgique

Leasing - Antoine Dohogne - Responsable National

☎ +32 472 73 46 64 ✉ adohogne@olinn.eu

Factoring - Alexander Stalpaert - Directeur d'Agence

☎ +32 2 643 63 36 ✉ alexander.stalpaert@eurofactor.be



Espagne

Leasing - Sergio Izquierdo - Responsable Crédit-Bail

☎ +34 64 823 34 28 ✉ sergio.izquierdo@ca-lf.com

Factoring

María Lafita - Directrice du Développement Commercial

☎ +34 91 781 90 80 ✉ mlafita@eurofactor.es



Italie

Leasing

Sara Santese - Responsable de la Planification Commerciale
+39 338 538 19 59 - sara.santese@ca-leasing.it

Factoring

Ivan Zucca - Responsable Relation Client

☎ +39 327 306 24 15 ✉ ivangiuseppe.zucca@ca-factoring.it



Luxembourg

Leasing

Antoine Dohogne - Responsable National

☎ +32 472 73 46 64 ✉ adohogne@olinn.eu



Pays-Bas

Factoring

Thomas Van der Doelen - Responsable Commercial

☎ +31 73 30 329 32 ✉ thomas.vanderdoelen@eurofactor.nl



Pologne

Leasing

Piotr Warmuła - Responsable Commercial des machines, équipements et agriculture

☎ +48 691 481 271 ✉ piotr.warmula@efl.com.pl

Factoring - Jakub Zubowicz - Responsable Grands Comptes

☎ +48 453 673 101 ✉ jakub.zubowicz@eurofactor.pl



Portugal

Factoring

Luisa Val-de-Ra - Directrice du Développement Commercial

☎ +351 210 438 557 ✉ luisa.valdera@eurofactor.pt



Suisse

Leasing

Nathalie Bochatay - Responsable Grands Comptes

☎ +41 78 608 88 44 ✉ nbochatay@olinn.eu

<https://www.ca-leasingfactoring.com>

Établissement de crédit spécialisé - siège social :

12 place des États-Unis - CS 20001 - 92548 Montrouge cedex - France. - Tél. +33 (0)1 43 23 70 00

Société agréée par l'autorité de contrôle prudentiel (ACP - 61 rue Taitbout 75436 Paris Cedex 09)

Société Anonyme au capital de 195 257 220 euros - 692 029 457 RCS Nanterre - Siret 692 029 457 01126

TVA intracommunautaire FR 02 692 029 457 - APE 6492Z - N°Orias : 07 030 220 (www.orias.fr)



CRÉDIT AGRICOLE
LEASING & FACTORING

